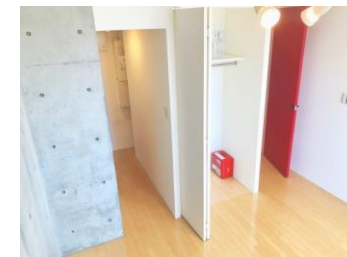


物件名称	MODULOR若林 401号室
所在	世田谷区若林4-2-4
交通	・世田谷線「若林」駅 徒歩1分 ・田園都市線「三軒茶屋」駅 徒歩17分
契約形態	普通賃貸借契約
構造規模	RC5階建
築年数	2007年3月
専有積	22.16㎡/6.70坪
敷金	賃料の1ヶ月
礼金	賃料の1ヶ月
契約期間	2年間
保険加入等	要加入 金額：15,000円～ (期間2年：更新時再加入)
保会社証	【原則加入】初回保証料：賃料等の30% 月額保証料：賃料等の1%※1 (駐輪場の賃料も補償の対象とする場合は、別途保証料が加算されます) ※1 樹エボスカード ROOM ID利用の場合
現況	空室
引渡し	6月中旬予定
管理体制	日常清掃週2日 (管理会社による)
備考	駐輪場 月額500円 (税別) 退去時にルームクリーニング費用35,000円 (税別)を負担していただきます。



※現況と相違がある場合現況を優先します。



- ・セブンイレブンまで約1分 (30m)
- ・ファミリーマートまで約2分 (150m)
- ・スーパー (トップ) まで約1分 (66m)
- ・郵便局まで約1分 (10m)

賃料：86,000円

管理費：5,000円

※広告転載可 (アットホーム/レインズ以外)



- ◇モニター付きインターホン
- ◆温水便座 ◇防犯カメラ
- ◇室内洗濯機置き場 ◆EV
- ◆バス・トイレ別 ◇角部屋
- ◇独立洗面台 ◆オートロック

東京都知事(15)第12801号
新光産業株式会社

URL: <http://www.shinko-group.co.jp>

〒160-0021 東京都新宿区歌舞伎町一丁目2番3号
TEL: 03-3232-0111
担当: 080-5142-3012 (吉澤)

yoshizawa-t@shinko-group.co.jp FAX: 03-3232-0517

営業時間: 9時~18時 定休日: 土日祝

■取引態様

貸主

手数料

手数料負担の割合	貸主	100%	借主	
手数料配分の割合	元付		客付	100%

※仲介者には手数料1か月分お支払い致します。