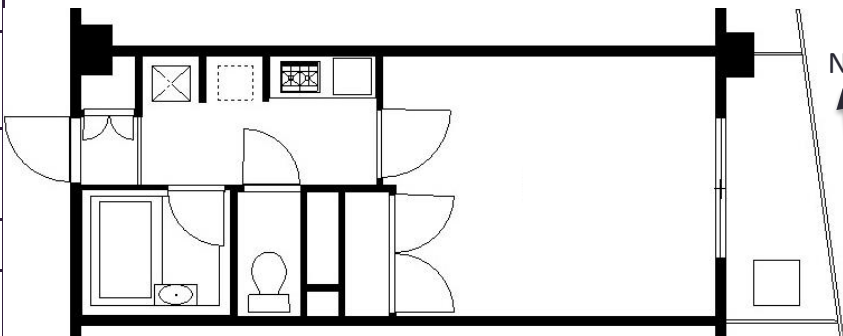


物件名称	ネオ北千束 206号室
所在	大田区北千束2丁目16-2
交通	・大井町線 「北千束」 駅 徒歩1分 ・目黒線 「洗足」 駅 徒歩7分 ・池上線 「長原」 駅 徒歩11分
契約形態	普通賃貸借契約
構造規模	RC5階建
築年数	1998年10月
専有積	22.37㎡/6.76坪
敷金	賃料の1ヶ月
礼金	賃料の1ヶ月
契約期間	2年間
加入 保険等	要加入 金額：15,000円～ (期間2年：更新時再加入)
保会社 証社	【原則加入】初回保証料：賃料等の30% 月額保証料：賃料等の1% (※エポスカード ROOM iD利用の場合)
現況 引渡し	空室 即時
管理体制	日常清掃週4日(管理会社による)
備考	退去時にルームクリーニング費用 35,000円(税別)を負担していただきます。



## 2021年3月リフォーム

- ◆クロス・フロアタイル貼替
- ◆浴室ダイノックシート貼り



◆24時間ゴミ出可

◆2口コンロ

◆駐輪場

◆都市ガス

◆モニター付きインターホン

◆室内洗濯機

◆オートロック

◆浴室乾燥機

◆追焚機能

◆防犯カメラ

宅配ボックス  
あります!



賃料：83,000円

管理費：7,000円

※図面と現況が異なる場合、現況を優先いたします。  
※広告掲載可(アットホーム・レインズ以外)

東京都知事(15)第12801号

**新光産業株式会社**

URL: <https://www.shinko-group.co.jp>

〒160-0021 東京都新宿区歌舞伎町一丁目2番3号

TEL: 03-3232-0111

担当: 090-8563-0722 (山口)

yamaguchi-t@shinko-group.co.jp

FAX: 03-3232-0517 営業時間: 9時~18時 定休日: 土日祝

■取引態様

貸主

■手数料

手数料 負担の割合	貸主	100%	借主	
手数料 配分の割合	元付		客付	100%

※仲介者には手数料1か月分お支払い致します。

情報公開日: 2021/9/15