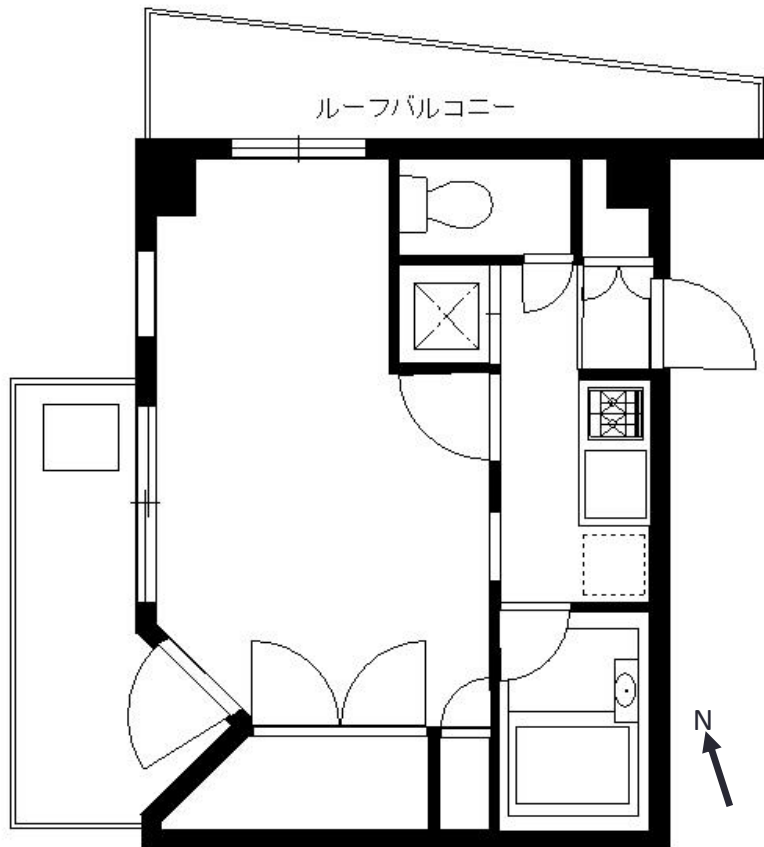


物件名称	ネオ北千束 302号室
所在	大田区北千束2丁目16-2
交通	・大井町線 「北千束」 駅 徒歩1分 ・目黒線 「洗足」 駅 徒歩7分 ・池上線 「長原」 駅 徒歩11分
契約形態	普通賃貸借契約
構造規模	RC5階建
築年数	1998年10月
専有積	22.47㎡/6.79坪
敷金	賃料の1ヶ月
礼金	賃料の1ヶ月
契約期間	2年間
加入保険等	要加入 金額：15,000円～ (期間2年：更新時再加入)
保証会社	【原則加入】初回保証料：賃料等の30% 月額保証料：賃料等の1% (※エポスカード ROOM iD利用の場合)
現況引渡し	空室 即時
管理体制	日常清掃週4日(管理会社による)
備考	退去時にルームクリーニング費用 35,000円(税別)を負担していただきます。

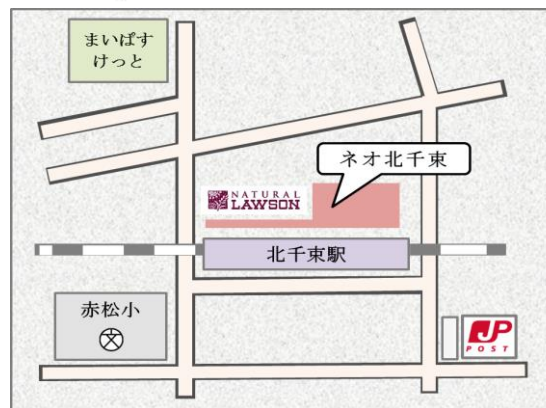


ルーフバルコニー  
付き!

賃料：83,000円  
管理費：7,000円



- ◇24時間ゴミ出可
- ◆温水便座
- ◇2口コンロ
- ◆駐輪場
- ◇都市ガス
- ◆モニター付きインターホン
- ◆室内洗濯機
- ◇オートロック
- ◆浴室乾燥機
- ◇追焚機能
- ◆防犯カメラ
- ◇宅配ボックス



2021年5月リフォーム

- ・クロス、フロアタイル貼替え
- ・浴室ダイノックシート貼り
- 他

※現況と相違がある場合現況を優先します  
※広告掲載可(アットホーム・レインズ以外)

**新光産業株式会社**

東京都知事(15)第12801号

URL: <https://www.shinko-group.co.jp>

〒160-0021 東京都新宿区歌舞伎町一丁目2番3号

TEL: 03-3232-0111

担当: 090-8563-0722 (山口)

yamaguchi-t@shinko-group.co.jp

FAX: 03-3232-0517 営業時間: 9時~18時 定休日: 土日祝

■取引態様

貸主

■手数料

手数料負担の割合	貸主	100%	借主	
手数料配分の割合	元付		客付	100%

※仲介者には手数料1か月分お支払い致します。

情報公開日: 2021/9/15